

3

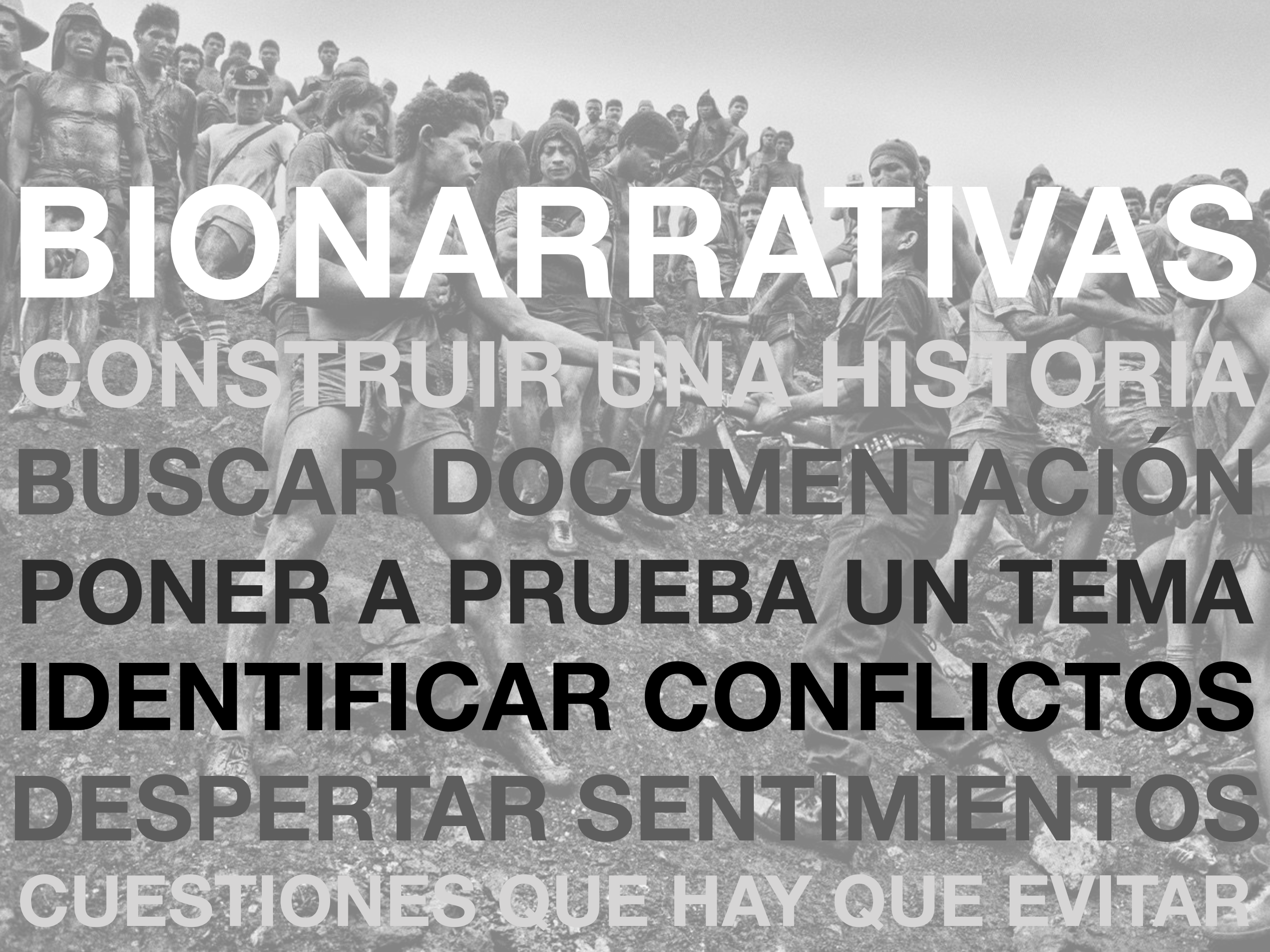


NARRATIVAS AUDIOVISUALES

Dar forma a una historia

Prof. Ángel García Roldán.
Universidad de Granada

Bionarrativas
Construir una historia
Buscar documentación
Poner a prueba un tema
Identificar conflictos
Despertar sentimientos
Cuestiones que hay que evitar



BIONARRATIVAS

CONSTRUIR UNA HISTORIA

BUSCAR DOCUMENTACIÓN

PONER A PRUEBA UN TEMA

IDENTIFICAR CONFLICTOS

DESPERTAR SENTIMIENTOS

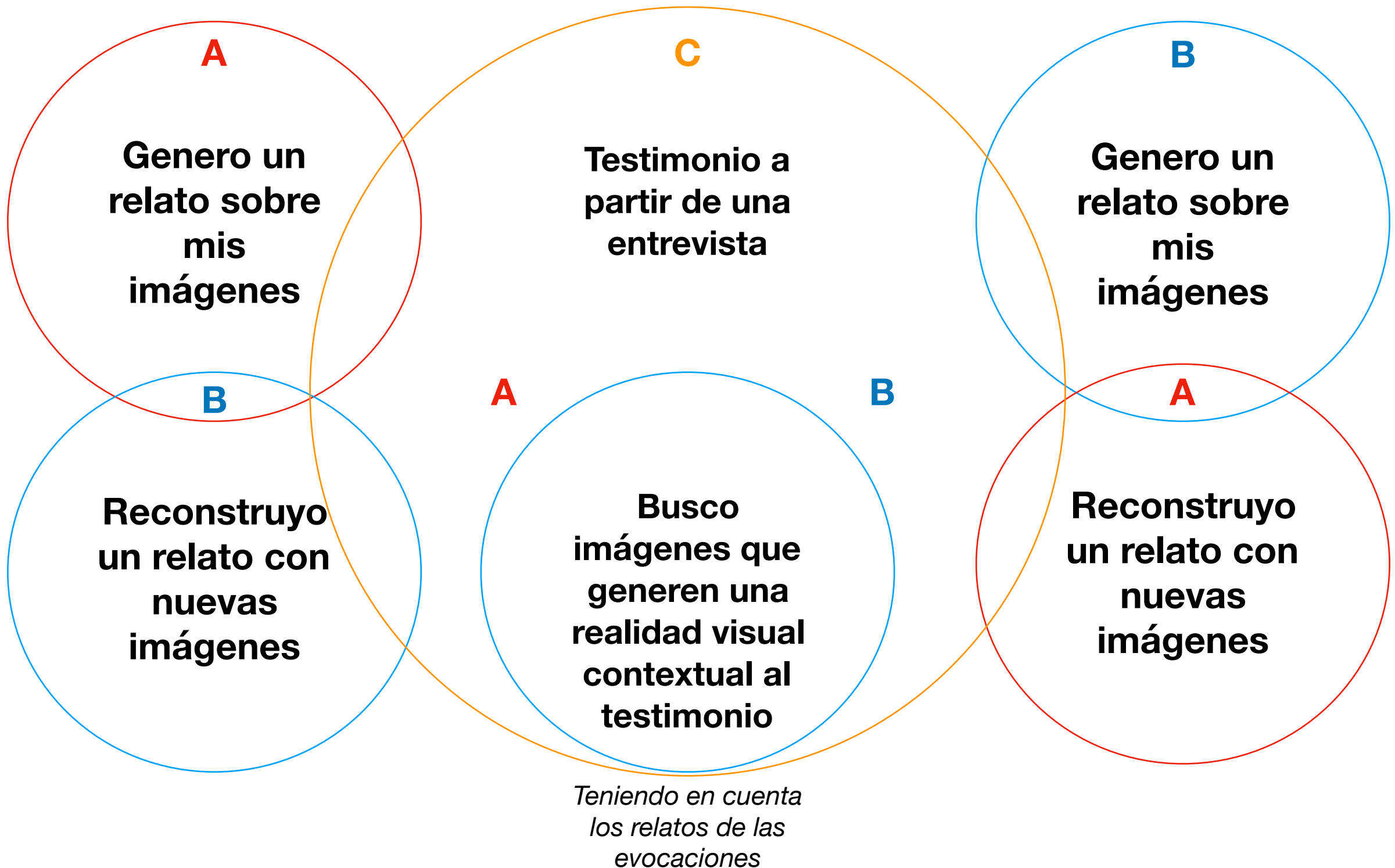
CUESTIONES QUE HAY QUE EVITAR



Fotografia de Sebastiao Salgado

BIONARRATIVAS

**Bionarrativas
Documentales**
Narrativas cruzadas



Bionarrativas
Documentales
Narrativas cruzadas

5 minutos

Ficción narrativa

Material de archivo

Planos recurso (apropiación)

Biografía colectiva



The Five Obstructions. 2003
Lars von Trier & Jorgen Leth
88 min



CONSTRUIR UNA HISTORIA



Still del filme *La sal de la Tierra* (2014) de Wim Wenders





Fotografía de Cristina García Rodero

1. LA **OBSERVACIÓN Y ANÁLISIS** DE LO QUE SUCEDE EN NUESTRO ALREDEDOR.



Fotografía de Sebastiao Salgado

2. LAS **HISTORIAS POPULARES** COMO FUENTE DE INSPIRACIÓN.



Fotografía de Moises Gallardo

3. LA **HISTORIA ORAL** VISTA COMO OTRA FUENTE DE HISTORIAS FAMILIARES.

CAFE D'A PICOTA 44



Fotografía de Cristina García Rodero

4. LAS CIENCIAS SOCIALES Y LA FICCIÓN INSPIRADA EN LA REALIDAD.



Fotografía de Sebastião Salgado

5. PONER A PRUEBA TU PROPIA **IMPLICACIÓN EN UNA IDEA.**



Fotografía de Sebastião Salgado

6. HACER EL MEJOR USO DEL MEDIO E **INTENSIFICAR SU HISTORIA.**



BUSCAR DOCUMENTACIÓN



Still del filme *Muchos Hijos, un mono y un castillo* (2017) de Gustavo Salmerón

DOCUMENTACIÓN

HISTORIAS FAMILIARES
HISTORIAS DE LA INFANCIA
CIENCIAS NATURALES, SOCIALES E HISTORIA
FICCIÓN

DIARIOS
PERIÓDICOS Y REVISTAS
HISTORIA
MITOS Y LEYENDAS



Muchos hijos, un mono y un castillo. 2017

Gustavo Salmerón

90 min

[Enlace del Trailer](#)

<http://www.rtve.es/alacarta/videos/dias-de-cine/muchos-hijos/4372176/>



PONER A PRUEBA UN TEMA



Still del film *La piel de la tierra* (2019) de pesca María Moreno García

PONER A PRUEBA UN TEMA

1. ¿HAY ALGÚN ASPECTO DEL QUE TENGA UN BUEN CONOCIMIENTO E INCLUSO UNA **OPINIÓN** FORMADA?
2. ¿ME SIENTO FUERTEMENTE **VINCULADO** CON EL TEMA, MÁS QUE A CUALQUIER OTRO?
3. ¿**ESTOY A LA ALTURA** DEL TEMA?
4. ¿SIENTO LA **NECESIDAD DE SABER** MÁS SOBRE ÉL?
5. ¿CUÁL ES EL **SENTIDO** ÚLTIMO DEL TEMA **PARA MI**?
6. ¿**QUÉ ES LO QUE** LA MAYORÍA DE **LA GENTE** , INCLUYÉNDOME A MÍ, YA **SABE** SOBRE ÉL?
7. ¿**QUÉ ME GUSTARÍA** A MÍ, Y A MUCHA GENTE, **DESCUBRIR** SOBRE ÉL?
8. ¿**QUÉ TIENE DE INUSUAL** E INTERESANTE?
9. ¿CUÁNTO **PUEDO PROFUNDIZAR** EN ÉL COMO MI PELÍCULA?
10. ¿**QUÉ PUEDO MOSTRAR**?



La piel de la tierra

La piel de la tierra. 2019
Jesica María Moreno García
20 min
[Enlace de la película completa](#)



IDENTIFICAR CONFLICTOS



Still del film *Samsara* (2011) de Ron Fricke

IDENTIFICAR CONFLICTOS

1. A QUÉ **OBSTÁCULOS** SE ENFRENTARÁ(N) SU(S) PROTAGONISTA(S).
2. CÓMO SE ENFRENTARÁN A ELLOS DE MANERA **ESPONTÁNEA**.
3. QUÉ TENDRÁS QUE HACER SI CONSIGUES ESTAR CON TU CÁMARA EN EL **LUGAR Y MOMENTO ADECUADO**.
4. DE QUÉ MANERA PUEDO **INTERVENIR** PARA OPTIMIZAR SUS POSIBILIDADES.
5. CÓMO FILMAR CON MAYOR **CREDIBILIDAD**.
6. CUÁLES SON LOS **LÍMITES ÉTICOS** QUE NO VOY A CRUZAR NUNCA, SIN QUE ESTO ME IMPIDA EXPERIMENTAR.
7. **IMAGINA**, LAS SITUACIONES QUE MEJOR MUESTREN LAS PRESIONES EXISTENTES SOBRE LOS PERSONAJE Y SU SITUACIÓN.
8. **ANTICÍPATE A LAS NECESIDADES** Y DUDAS DEL PÚBLICO Y ASEGURARSE DE QUE RUEDAS AQUELLO QUE ACLARARÁ LA IDEA



Baraka 1992

Ron Fricke

100 min

[Enlace de la película completa](#)



Samsara. 2011

Ron Fricke

99 min

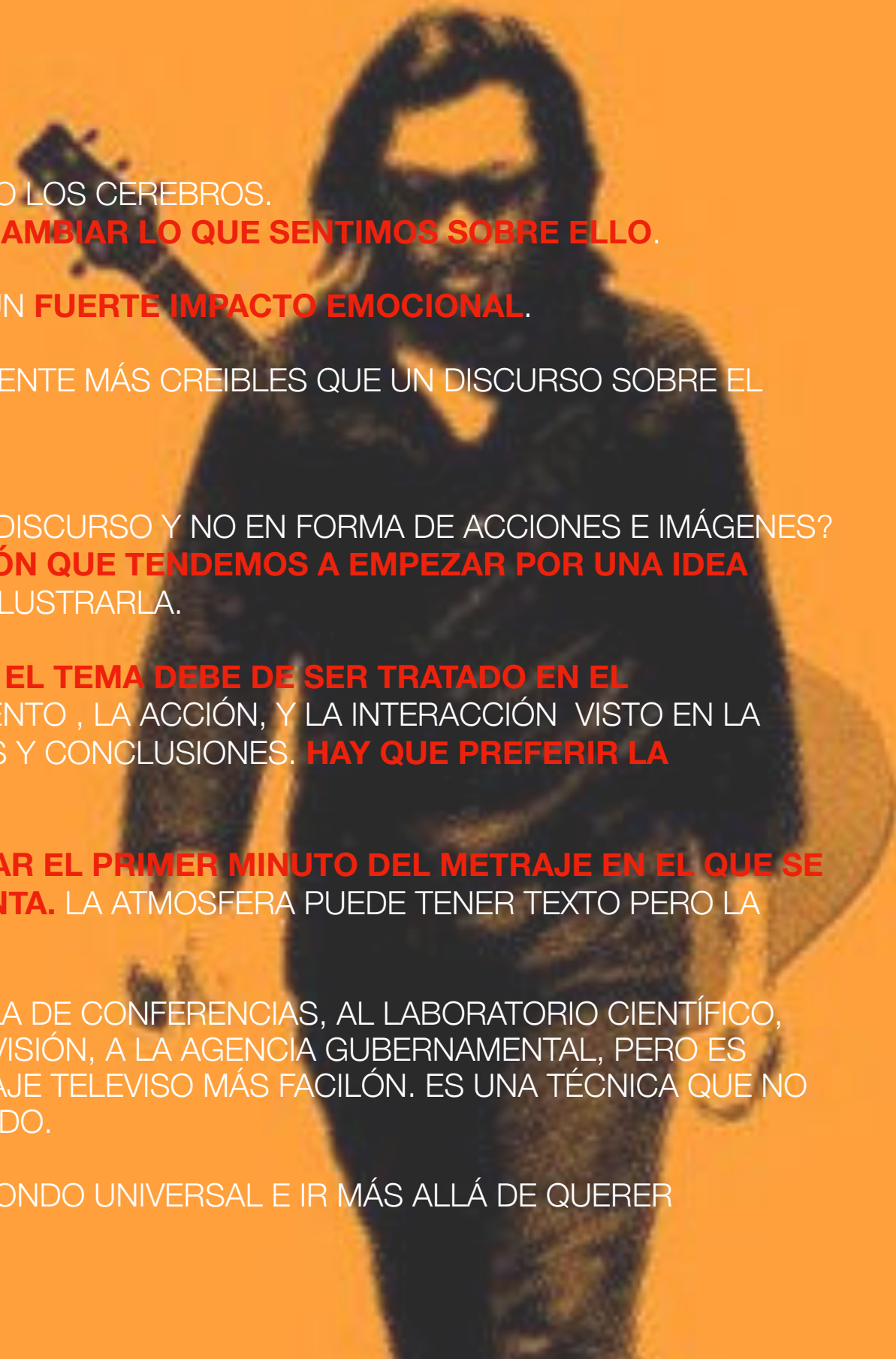
[Enlace de la película completa](#)

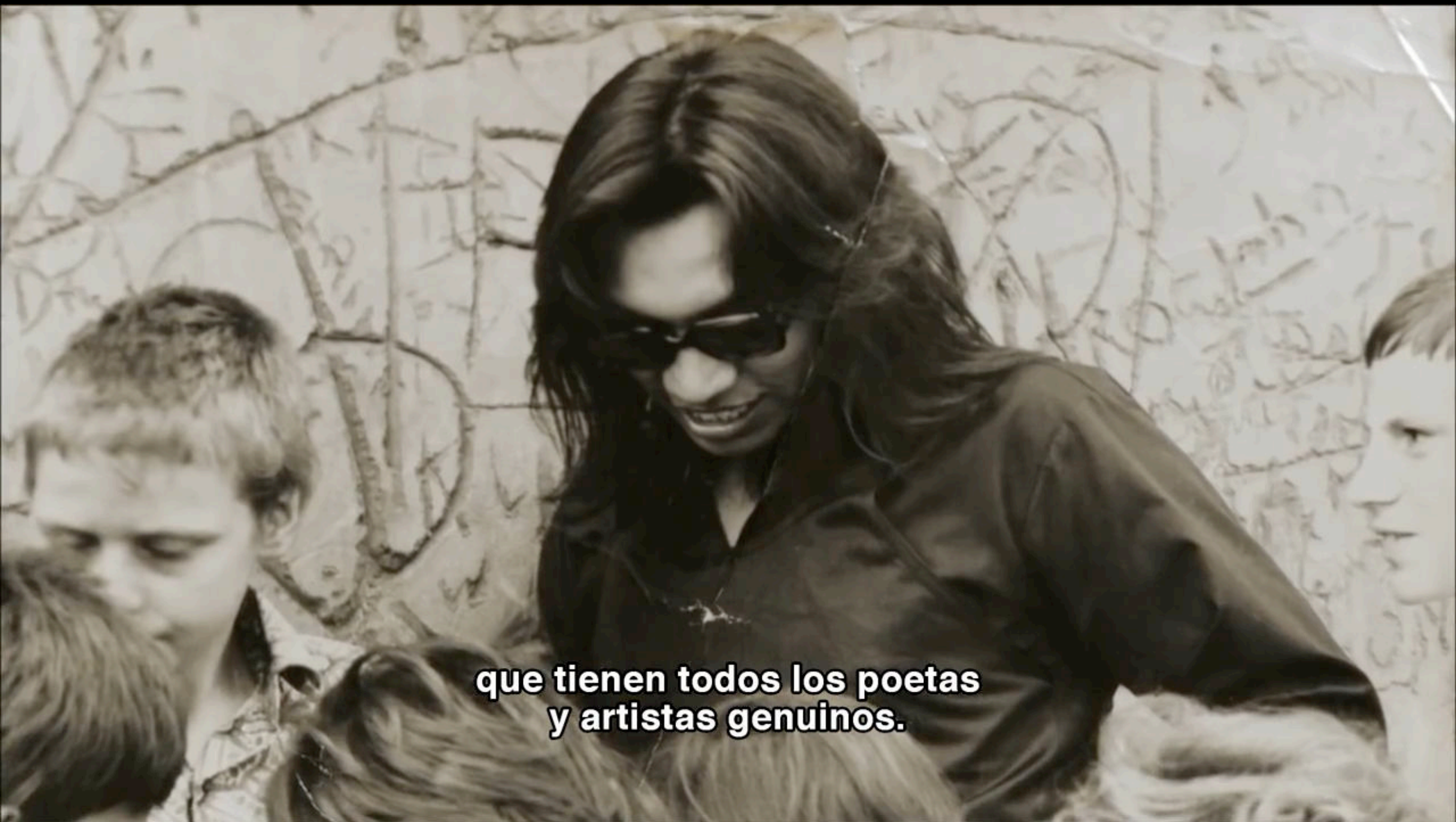


DESPERTAR SENTIMIENTOS

DESPERTAR SENTIMIENTOS

1. EL DOCUMENTAL DEBERIA TOCAR NUESTROS CORAZONES, NO SOLO LOS CEREBROS.
NO EXISTE SÓLO PARA INFORMARNOS SOBRE ALGO, AYUDA A CAMBIAR LO QUE SENTIMOS SOBRE ELLO.
2. LOS MEJORES DOCUMENTALES SUELEN SER LOS QUE PRODUCEN UN **FUERTE IMPACTO EMOCIONAL.**
3. **HACER Y SENTIR** SON COSAS MÁS INTERESANTES Y POTENCIALMENTE MÁS CREIBLES QUE UN DISCURSO SOBRE EL HACER Y SENTIR.
4. **LA DISERTACIÓN PIERDE FUERZA.**
¿POR QUÉ CONCEBIMOS FÁCILMENTE LAS IDEAS EN TÉRMINOS DE DISCURSO Y NO EN FORMA DE ACCIONES E IMÁGENES? QUIZÁS **ESTAMOS TAN INFLUENCIADOS POR NUESTRA EDUCACIÓN QUE TENDEMOS A EMPEZAR POR UNA IDEA ABSTRACTA PARA LLEGAR LUEGO A LA IMAGEN** QUE PERMITIRÁ ILUSTRARLA.
5. PONER A PRUEBA EL POTENCIAL CINEMATOGRAFICO. **PENSAR QUE EL TEMA DEBE DE SER TRATADO EN EL DOCUMENTAL COMO UNA PELICULA MUDA.** ES EL COMPORTAMIENTO, LA ACCIÓN, Y LA INTERACCIÓN VISTO EN LA PANTALLA LO QUE GENERA NUESTROS PENSAMIENTOS, EMOCIONES Y CONCLUSIONES. **HAY QUE PREFERIR LA REALIDAD EN VIVO QUE LAS IDEAS INCIPIENTES Y SIMBÓLICAS.**
6. LA ATMÓSFERA IMPORTA. **HACER PRUEBAS DEL CONTEXTO, EDITAR EL PRIMER MINUTO DEL METRAJE EN EL QUE SE DEFINA LA IDEA ESTÁTICA, EL RITMO Y SE MUESTRE LA PREGUNTA.** LA ATMOSFERA PUEDE TENER TEXTO PERO LA IMAGEN DEBE DE PREDOMINAR EN LA MIRADA DEL ESPECTADOR.
7. **EVITAR LOS INSERTOS.** LA IDEA DEL INSERTO PERTENECE A LA SALA DE CONFERENCIAS, AL LABORATORIO CIENTÍFICO, AL PERIÓDICO, A LA PÁGINA WEB, AL AULA, AL PROGRAMA DE TELEVISIÓN, A LA AGENCIA GUBERNAMENTAL, PERO ES AGENO AL ARTE DE LA PANTALLA. EN SUMA, PERTENECE AL LENGUAJE TELEVISIVO MÁS FACILÓN. ES UNA TÉCNICA QUE NO SE CARACTERIZA POR LA CREDIBILIDAD QUE APORTA A SU CONTENIDO.
8. **LO LOCAL PUEDE SER UNIVERSAL.** EL TEMA DEBE DE TENER UN FONDO UNIVERSAL E IR MÁS ALLÁ DE QUERER CONTENTAR A SUS CONCIUDADANOS MÁS CERCANOS.





**que tienen todos los poetas
y artistas genuinos.**

Searching for sugar man. 2012

Malik Bendjelloul

86 min

[Enlace de la película completa](#)

A man with long, wavy brown hair, a full brown beard, and black-rimmed sunglasses is sitting on a chair with a yellow and brown striped backrest. He is wearing a dark blue or black button-down shirt. The background is a plain, light-colored wall. The lighting is soft, coming from the side, casting a slight shadow on his face.

CUESTIONES QUE HAY QUE EVITAR



Still del film *I'm Still Here* (2010) de Casey Affleck

CUESTIONES QUE HAY QUE EVITAR

1. ENTORNOS QUE NO HAYA EXPERIMENTADO Y **QUE NO PUEDA OBSERVAR DE CERCA.**
2. **CUALQUIER PROBLEMA CANDENTE PERSONAL.** PUEDO NO ENCONTRAR UN OBJETIVO BIEN DEFINIDO, POR LA EXTREMA CERCANÍA AL PROBLEMA. DE HACERSE, DEBE DE SITUARSE EN UN NIVEL OBJETIVO Y NO PERSONALIZAR LA EXPERIENCIA O TEMÁTICA.
3. CUALQUIER COSA O PERSONA QUE SEA “TÍPICO” NO SERÁ INTERESANTE O CREÍBLE. **LO TÍPICO NO ES INTERESANTE.**
4. **EVITAR LOS SERMONES O ALECCIONAMIENTOS MORALES.**
5. **ALGO QUE EN SÍ TIENE SOLUCIÓN.** PELÍCULAS SOBRE PROBLEMAS PARA LOS QUE YA SE TENGA LA SOLUCIÓN (SI UNO LA TIENE PROBABLEMENTE TAMBIÉN LA TENGA EL PÚBLICO)



I'm Still Here. 2010
Casey Affleck
108 min
[Enlace del trailer](#)